



Samenwerkingsverbanden  
delen hun ervaringen

# Een goed begin is het halve werk

De noodzaak tot integrale planafstemming wordt steeds groter. Maar waar begin je met het delen van plannen? En hoe ingewikkeld is dat? Dit keer delen Stedin en Waterbedrijf Groningen hun ervaringen met het koppelen van hun eigen plansysteem met het landelijke platform [infraplannen.nl](http://infraplannen.nl), dat de gezamenlijke netbeheerders aanbieden aan de sector.

Iedereen zit nog op zijn eigen eilandje, maar we moeten echt naar een sectorbrede standaard toe. Hoe meer organisaties op [infraplannen.nl](http://infraplannen.nl) aansluiten, hoe groter de toegevoegde waarde in de praktijk.' Dat vertelt Tom Hietkamp, *epic owner* bij Stedin, onder andere verantwoordelijk voor de koppeling met het platform.

Netbeheerder Stedin is vanaf het begin van de ontwikkeling betrokken geweest, wat volgens Tom geresulteerd heeft in een mooie co-creatie. Hij blikt tevreden terug op de begeleiding die Stedin vanuit Stichting Mijn Aansluiting kreeg gedurende het traject. 'We kregen een vast aanspreekpunt en ook specifieke technische vragen werden snel beantwoord.' Tom licht toe dat Stedin voor hun interne plandata werkt met een GIS-applicatie. De IT-collega's bij Stedin die gespeciali-

seerd zijn in GIS konden de koppeling met het platform eenvoudig zelf realiseren.

## Actuele data

Inmiddels heeft Stedin een koppeling - een soort 'databrug' - die eens per 24 uur de wijzigingen aan de interne kaarten van de GIS-applicatie doorgeeft aan het platform. Zo hoeft niemand meer te werken met afgeleiden in Excel en kijken alle partijen naar dezelfde, actuele data.

Bij Waterbedrijf Groningen is de upload van plandata op een heel andere frequentie ingesteld. Voor hun informatie over de staat van de leidingen is het voldoende om eens per kwartaal automatisch te verversen. In de strategische en tactische overleggen stemt het waterbedrijf de gezamenlijke ambities af. Fopko Bouwkamp is strategisch assetmanager distributie en

vertelt: 'De gemeente Groningen heeft grote ambities voor de bouw van nieuwe woningen. Je kunt je voorstellen dat het voor ons - net als voor andere nutsbedrijven - van groot belang is dat we zo vroeg mogelijk weten waar deze woningen gebouwd gaan worden. Dan kunnen we onze vervangingsopgaven erop afstemmen, en daarmee geld besparen en bewonersoverlast tot een minimum beperken.'

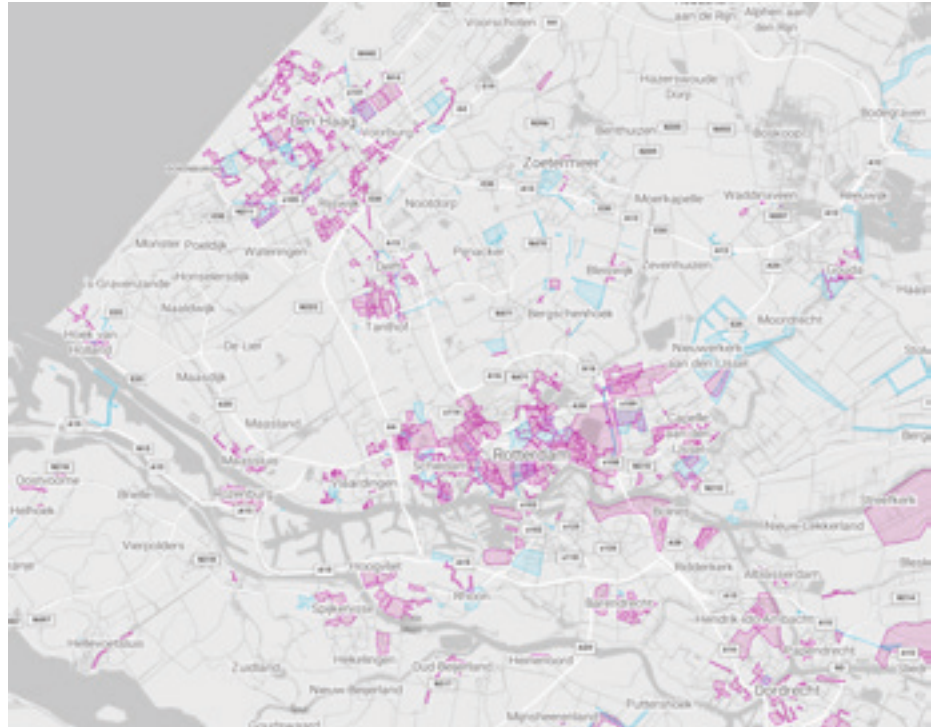
## GIS-applicatie eenvoudig te koppelen

Voor het bepalen van de opgave voor de komende jaren gebruikt Waterbedrijf Groningen net zoals bijna alle drinkwaterbedrijven een modellering van een derde partij. Het model is visueel te maken op een GIS-applicatie, en dat is eenvoudig te koppelen aan het platform. Waterbedrijf Groningen vroeg deze derde partij de koppeling op te zetten. Fopko: 'Dat was binnen twee weken geregeld.'

De acceptatie-omgeving wordt gebruikt om uitgebreid mee te testen. Stedin werkte eerst met fictieve data in de testomgeving. Tom: 'Dat was heel handig omdat je dan direct kunt zien hoe je data in het systeem zichtbaar worden. Dat geeft je voldoende tijd om de data aan de eigen kant goed



## ‘De kaart van Groningen wordt al flink ingekleurd met de verschillende plannen van alle organisaties’



Fictieve plandata in infraplannen.nl.

te zetten, voordat je met het delen van echte data begint.’

Stedin deelt inmiddels al meer dan 800 eigen plannen op de acceptatieomgeving van het platform. Samen met Stichting Mijn Aansluiting werkt Stedin aan het uitwisselen van plandata met onder andere Evides Waterbedrijf, Hoogheemraadschap

Delfland en de gemeente Delft, waarmee Stedin al jaren een samenwerkingsverband heeft.

Ook in Groningen zijn ze blij met de testmogelijkheden; inmiddels zijn de plannen van Waterbedrijf Groningen gekoppeld aan die van de gemeente Groningen, Enexis en Warmtestad. Fopko: ‘De kaart

van Groningen wordt al flink ingekleurd met de verschillende plannen van alle organisaties.’

### Twee tips tot besluit

Tom heeft een advies voor iedere organisatie die overweegt te starten met infraplannen.nl. ‘Ga het gesprek aan met Stichting Mijn Aansluiting. Door de vaste contactpersoon zijn de lijntjes heel kort en er wordt proactief meegedacht. Ook kunnen de adviseurs van de stichting helpen bij het opzetten van de afstemmingstafels.’

Tom en Fopko zijn het erover eens dat een pragmatische aanpak het beste advies is. ‘Begin klein, test volop en breid pas uit als alles goed ingesteld staat.’ Inmiddels is het mooi om te zien hoe het platform zich steeds verder vult met projecten. Fopko: ‘Het is voor mij nu al niet meer weg te denken. Ik ben ervan overtuigd dat het binnen een paar jaar in het dagelijks werk van alle partijen die werkzaam zijn in de ondergrond, essentieel is!’ \*

### WAT IS INFRAPLANNEN.NL?

Infraplannen.nl is het landelijke platform waar netbeheerders samen met gemeenten, provincies, waterschappen en andere organisaties efficiënt hun strategische plannen delen en afstemmen. Een deelnemende netbeheerder bij Stichting Mijn Aansluiting kan een andere organisatie uitnodigen om plannen te kunnen delen en afstemmen.

### MEER INFORMATIE

- Alles over de technische details: [www.infraplannen.nl/veelgestelde-vragen](http://www.infraplannen.nl/veelgestelde-vragen)
- Stappenplan naar succesvol integraal planafstemmen: [www.desamenwerkwijzer.nl](http://www.desamenwerkwijzer.nl)
- Weten welke netbeheerders in jouw gebied al plannen delen op [infraplannen.nl?status.infraplannen.nl](http://infraplannen.nl?status.infraplannen.nl).